



1. Screening-Tag Bauchaortenaneurysma (Bauchschlagader-Erweiterung)

8. Mai 2010

10:30 - 16:00 Uhr

in der neuen Gefäßambulanz am Klinikum Osnabrück

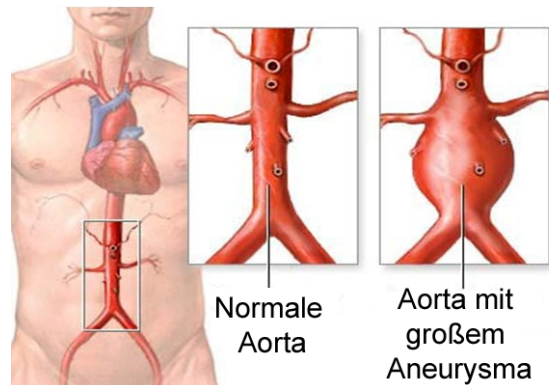
Im Rahmen des 1. nationalen Bauchaortenaneurysma Screening-Tages wird das Klinikum Osnabrück mit Fachvorträgen (operative und konservative Therapie des BAA) informieren und Interessierten die Möglichkeit eines kostenfreien Vorsorge-Screenings anbieten.

Was ist eine Bauchschlagader-Erweiterung?

Unter einem Aneurysma versteht man die Erweiterung einer Schlagader (Arterie). Diese Erweiterung kann in allen Körperregionen auftreten. Sie betrifft am häufigsten die Bauchschlagader (Bauchaortenaneurysma oder auch abgekürzt BAA).

Fünf von hundert Männern über 65 Jahre haben eine krankhafte Erweiterung dieser Hauptschlagader, welche überwacht werden sollte, bei einem von hundert Patienten ist eine umgehende Behandlung notwendig!

Aktive und frühere Raucher sind besonders gefährdet, darüber hinaus wird auch eine erbliche Veranlagung beobachtet. Frauen haben ein niedrigeres Risiko, sollten aber beim Vorliegen von Risikofaktoren (Nikotinabusus, Arteriosklerose) ebenfalls untersucht werden.



Normale
Aorta

Aorta mit
großem
Aneurysma

Was wird bei dem Screening gemacht?

Bei einem "Screening" wird der Bauch abgetastet und eine kurze Ultraschalluntersuchung durchgeführt. Diese Untersuchung ist völlig schmerzlos und strahlenfrei. Des Weiteren werden wegen der möglichen erblichen Veranlagung die Krankheitsbilder in der Familie abgefragt.