

## SCHILDDRÜSENLABOR

Wenn bei Ihnen in den letzten Wochen Schilddrüsenhormone (T3 oder fT3, T4 oder fT4) oder der so genannte TSH-Wert bestimmt worden sind, bringen Sie die Werte bitte zur Untersuchung mit.

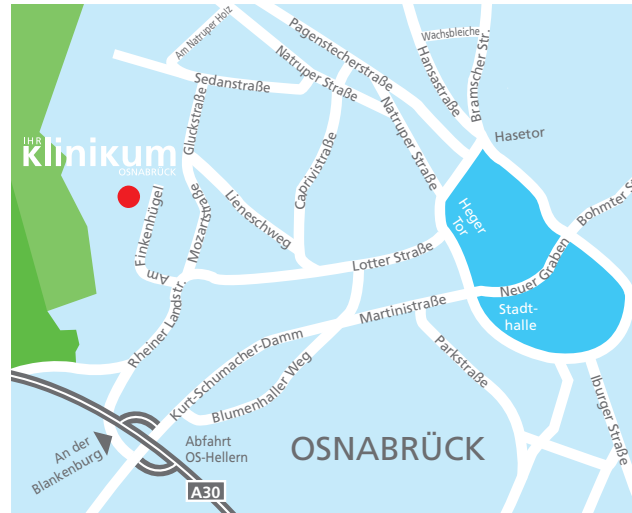
Häufig bestimmen wir diese Werte bei der Untersuchung trotzdem neu, da insbesondere der Verlauf der Laborwerte über die notwendige Therapie entscheidet.

## SCHILDDRÜSEN- ANTIKÖRPERBESTIMMUNG

Gelegentlich kann die Ursache einer Schilddrüsenüber- oder -unterfunktion darin liegen, dass Ihr Körper bestimmte Autoantikörper gegen Schilddrüsenewebe gebildet hat.

Sollten wir aus den vorgenannten Untersuchungen Hinweise darauf erhalten haben, werden wir die Bestimmung dieser Antikörper veranlassen. Da diese Laboruntersuchung durch ein Fremdlabor erfolgt, kann bis zum Eintreffen der Ergebnisse bis zu einer Woche vergehen.

## ANFAHRT



Anreise per Bus aus der Innenstadt mit Linie 31-33

## SO FINDEN SIE UNS:

- Haupteingang Klinikum Osnabrück
- Richtung Röntgen- und Strahlenklinik (Ebene 1, Gang A),
- Dahinter: Abteilung für Nuklearmedizin (blauer Briefkasten)

## MVZ Nuklearmedizin

im Klinikum Osnabrück, Ebene 1, Gang A  
Frau Dr. Vika Müller-Kniefert

Am Finkenhügel 1-3  
49076 Osnabrück

Telefon 0541 405-7603  
Fax 0541 405-7699  
www.klinikum-os.de

IHR  
**klinikum**  
OSNABRÜCK



IHR  
**klinikum**  
OSNABRÜCK

PATIENTEN-  
INFORMATION

# SCHILDDRÜSEN- UNTERSUCHUNG

im MVZ Nuklearmedizin am Klinikum Osnabrück



## **SEHR GEEHRTE PATIENTIN, SEHR GEEHRTER PATIENT,**

*Ihr Arzt hat Ihnen eine Schilddrüsenuntersuchung empfohlen. Gern erläutern wir Ihnen im Folgenden die Stufendiagnostik bei Schilddrüsenerkrankungen. Nicht jede der Untersuchungen muss bei allen Patienten zum Einsatz kommen. Über die Notwendigkeit einer Szintigraphie entscheidet z. B. der Schilddrüsenultraschall.*

*Für die komplette Schilddrüsendiagnostik planen Sie bitte ca. 1 Stunde ein.*

*Wenn Sie in den letzten 8 Wochen eine Computertomographie oder eine Angiographie mit Röntgenkontrastmitteln erhalten haben, geben Sie dies bitte bei der Terminvereinbarung mit an. Wir benötigen dafür das genaue Datum der letzten Kontrastmittelgabe.*

*Wenn Sie Schilddrüsenmedikamente einnehmen, geben Sie diese bei der Terminvereinbarung mit an.*

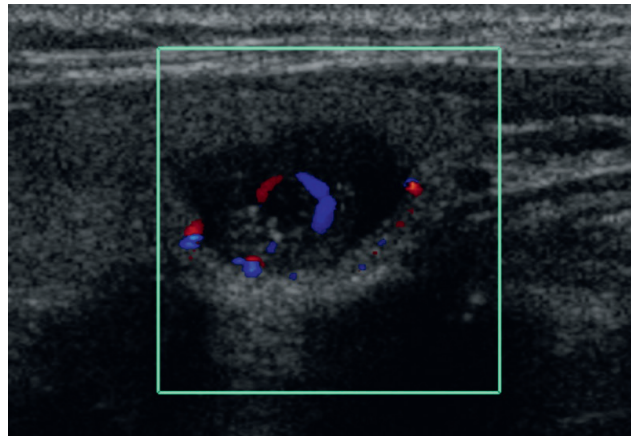
*Sollten Sie Ihr Kind stillen oder eventuell schwanger sein, bitten wir Sie, vorher noch einmal telefonisch mit uns Kontakt aufzunehmen, damit wir Ihren Aufenthalt in unserer Abteilung reibungslos für Sie gestalten können.*

*Bringen Sie bitte keine Kinder mit in unseren Wartebereich. Sollte dies für Sie nicht anders planbar sein, sprechen Sie uns auf einen möglichst späten Termin an, damit ein ungefährlicher Aufenthalt für Ihre Kinder in unserem Wartebereich möglich ist.*

*Keine der von uns durchgeführten Untersuchungen beeinträchtigt Ihre Fahrtauglichkeit.*

*Sollten Sie weitere Informationen benötigen, rufen Sie uns jederzeit gern an. Wir freuen uns, Sie im MVZ Nuklearmedizin am Klinikum Osnabrück begrüßen zu dürfen.*

**Ihr Team der Nuklearmedizin**



## **SCHILDDRÜSEN-SONOGRAPHIE (Ultraschall) einschließlich Farbdoppler- untersuchung (Durchblutungsbeurteilung)**

Beim Schilddrüsenultraschall wird nach dem Auftragen des Ultraschallgels die Schilddrüsenregion mit einem kleinen Schallkopf dargestellt.

Dabei wird sowohl die Größe der Schilddrüse, deren Lage, aber auch deren Gesamtstruktur beurteilt. Anschließend werden gegebenenfalls knotige Strukturen hinsichtlich deren Form und Größe, aber auch ihren Durchblutungsverhältnissen dokumentiert. Im Anschluss werden auch die Lymphknoten der Halsregion beurteilt.

Sollten sich beim Ultraschall Schilddrüsenknoten finden, welche größer als 1 cm sind, oder wenn bei Ihnen eine Schilddrüsenüberfunktion festgestellt wurde, empfehlen wir Ihnen, eine Schilddrüsenszintigraphie durchführen zu lassen.

## **SCHILDDRÜSENSZINTIGRAPHIE**

Die Schilddrüsenszintigraphie stellt die regionale Funktionsverteilung Ihrer Schilddrüse dar. Dabei können sich sowohl regionale Überfunktionen (so genannte warme oder heiße Knoten), als auch regionale Unterfunktionen (so genannte kalte Knoten) finden.

Bei der Schilddrüsenszintigraphie wird Ihnen eine schwach radioaktive Substanz in die Vene gespritzt. Da es sich dabei nicht um ein Jodpräparat handelt, kann es zu keiner Allergie kommen. Die Strahlenbelastung, welche dabei entsteht, ist vergleichbar einer Röntgenaufnahme der Lunge.

Nach der Spritze warten Sie 10 Minuten in unserem Wartebereich, bevor dann für 10 Minuten Aufnahmen mit unserer Gammakamera angefertigt werden.

Die Aufnahmen erfolgen im Liegen, indem die Kamera dicht über Ihrem Hals steht.

